

Régua Manifold Série MV

Modelo de bloco tipo régua manifold/cavelete, utilizado para organizar válvulas em painéis e forma de ilha. Faz a fixação de até 10 válvulas. Montadas em linha e com os escapes para a atmosfera.

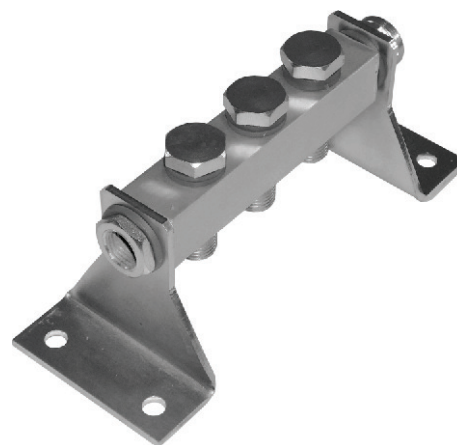
PRESSÃO MÁXIMA: 10,5 kgf/cm²

TEMPERATURA: -10°C à +80°C

FLUÍDO: Ar filtrado, Óleos e Gases.

MATERIAL: Alumínio, cantoneiras em Aço.

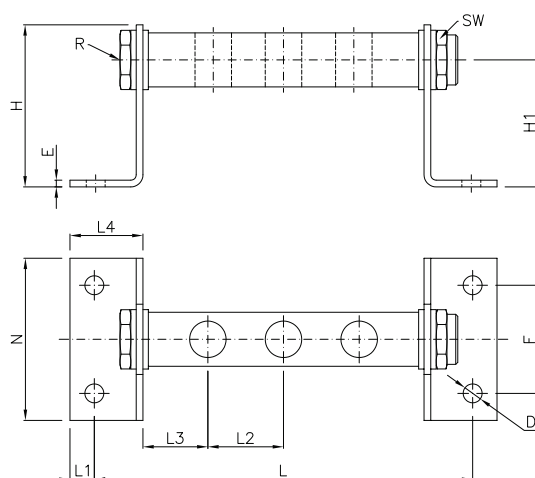
MONTAGEM: Por cantoneira. Válvulas montadas através de parafusos tubulares e vedação através de anilhas.



CODIFICAÇÃO

MV			
BITOLA		NÚMERO DE VÁLVULAS	
1 8	G 1/8"	2	Bloco para 2 válvulas
1 4	G 1/4"	3	Bloco para 3 válvulas
3 8	G 3/8"	4	Bloco para 4 válvulas
1 2	G 1/2"	5	Bloco para 5 válvulas
		6	Bloco para 6 válvulas
		7	Bloco para 7 válvulas
		8	Bloco para 8 válvulas
		9	Bloco para 9 válvulas
		0	Bloco para 10 válvulas

DIMENSIONAL



R	øD	E	F	H	H1	L	L1	L2	L3	L4	N	SW
G 1/8"	5,5	1,5	25	45	35	51 + (Nº VALV X 25)	5	25	18	20	35	17,5
G 1/4"	7	2,7	40	58	47	56 + (Nº VALV X 28)	9	28	24	27	60	19
G 3/8"	9	3	55	77	60	80 + (Nº VALV X 40)	12	40	37	35	80	25
G 1/2"	9	3	55	77	60	80 + (Nº VALV X 40)	12	40	37	35	80	25